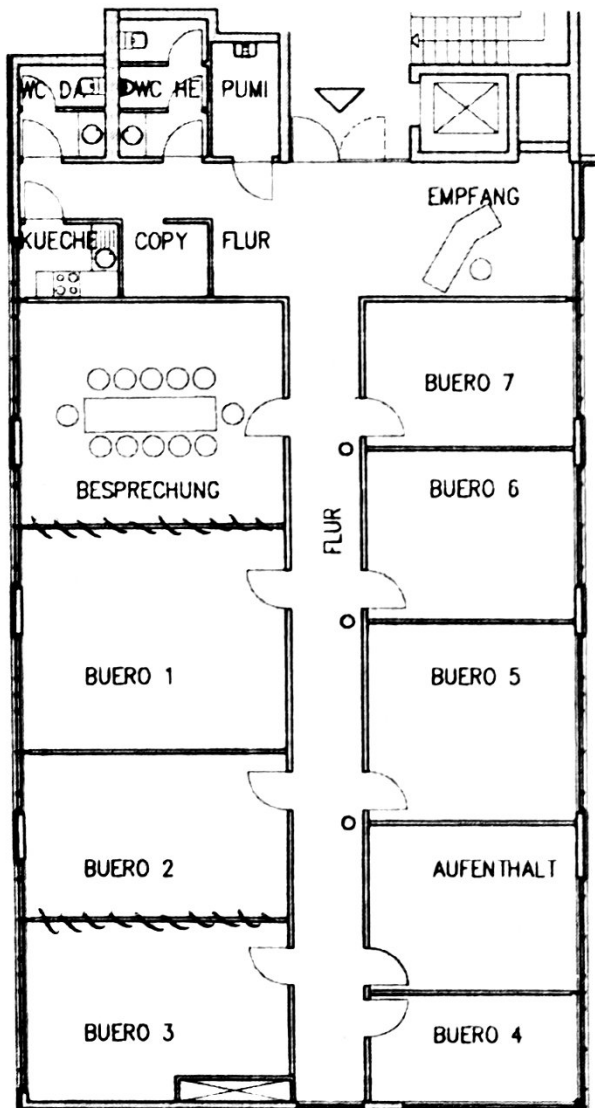
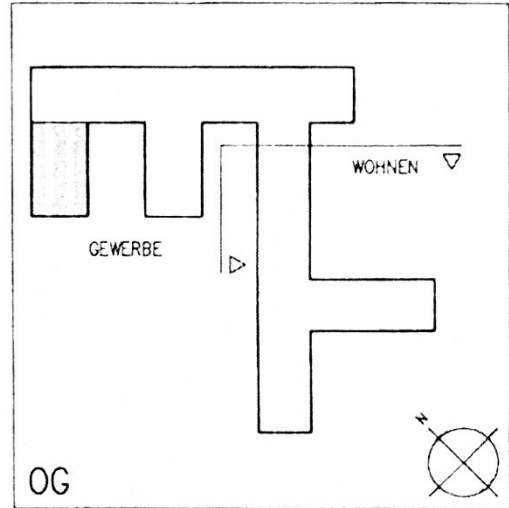


WOHN- UND GESCHÄFTSHAUS MIT TIEFGARAGE GÖTTELMANNSTRASSE, 55130 MAINZ

Videobesichtigung



GESAMTFLAECHE (OHNE TRENNWAENDE)	274.68 m ²
WC HERREN	6.16 m ²
WC DAMEN	4.02 m ²
PUMI	4.09 m ²
SUMME	288.95 m²

LAGER (TG) 19.60 m²

SUMME 308.55 m²

GESAMTFLAECHE (MIT TRENNWAENDE)	
BUERO 1	30.63 m ²
BUERO 2	22.59 m ²
BUERO 3	23.74 m ²
BUERO 4	11.95 m ²
BUERO 5	21.71 m ²
BUERO 6	18.54 m ²
BUERO 7	15.85 m ²
BESPRECHUNG	30.55 m ²
AUFENTHALT	18.52 m ²
FLUR	29.89 m ²
EMPFANG	25.67 m ²
TEEKUECHE	3.77 m ²
COPY	3.27 m ²
WC HERREN	6.16 m ²
WC DAMEN	4.02 m ²
PUMI	4.09 m ²
FLUR	5.69 m ²
SUMME	276.64 m²

LAGER (TG) 19.60 m²

SUMME 296.24 m²

GEWERBE 08, OBERGESCHOSS

DIE ANGEGEBENEN WERTE SIND ZIRKA - WERTE, DARSTELLUNG OHNE MASSTAB
BEI DEN DARGESTELLTEN MÖBELN HANDELT ES SICH LEDIGLICH UM EINRICHTUNGSVORSCHLÄGE